
¿CÓMO AJUSTA USTED LAS TRAMPAS DE RESORTE?

Antes de poner la carnada en la trampa, revise la sensibilidad del gatillo. La trampa debe de ser lo suficientemente sensitiva como para que se cierre de golpe cuando el roedor coma o toque el gatillo con la carnada, pero no tan sensitiva cómo para cerrar de golpe si las cucarachas u otros insectos tienen contacto con ella. La sensibilidad del gatillo de una trampa se puede revisar tocando ligeramente el gatillo de una trampa preparada con un desarmador. Si la trampa no cierra de golpe, el gatillo de metal puede ser doblado hacia afuera para hacerlo mas sensitivo. Si la trampa es demasiado sensible, el gatillo se puede doblar hacia adentro.

¿CÓMO SE USA UNA TRAMPA DE RESORTE?

Para colocar una trampa de resorte, aplique la carnada recomendada al gatillo. Jale la asa con los dedos pulgares. Sostenga la asa con un dedo pulgar mientras que pone la palanca en la oreja del gatillo. Coloque cuidadosamente la trampa a como se recomendó anteriormente. Usualmente se obtienen mejores resultados si se ponen dos trampas de resortes de lado a lado.

¿CÓMO SE PONEN LAS TRAMPAS PREVIAMENTE DE SER MONTADAS?

Es también una buena idea de poner carnada a la trampa previamente de ser montada. En otras palabras, ponga la carnada en la trampa pero no le ponga la palanca para que el roedores se familiaricen con ella y empiecen a comer de la trampa antes de ser montada. Esto requiere únicamente dos o tres días, antes de montar la trampa con la palanca y que estén listas para atrapar los roedores.

¿CÓMO SE MANTIENEN LAS TRAMPAS?

Las partes movibles de la trampa deben de ser tratadas con aceite de mineral ocasionalmente, nunca use aceites con bases de petróleo como aceite 3-in-1 o WD-40. Estos aceites con base de petróleo repelan a los roedores. Nunca guarde las trampas cerca de insecticidas o químicos, o ni toque animales domésticos o mascotas antes de preparar las trampas. Por que también puede causar un olor repelente para los roedores.



MOSQUITO and VECTOR MANAGEMENT DISTRICT

of Santa Barbara County

OFICINA: 2450 Lillie Ave. * CORREO: P.O. Box 1389

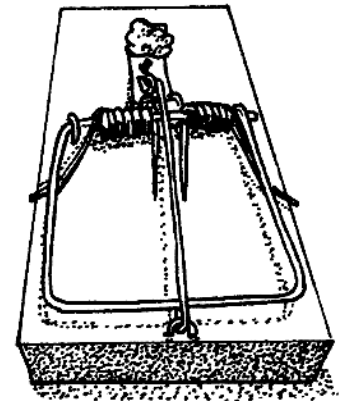
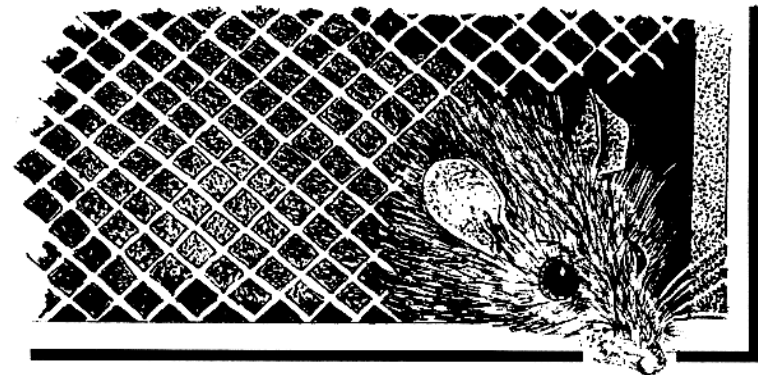
Summerland, CA 93067

TELÉFONO: (805) 969-5050

CORREO ELECTRÓNICO: mvmddistrict@mvmddistrict.org

Visítenos en la internet: www.mvmddistrict.org

COMO ATRAPAR ROEDORES



MOSQUITO and VECTOR MANAGEMENT DISTRICT

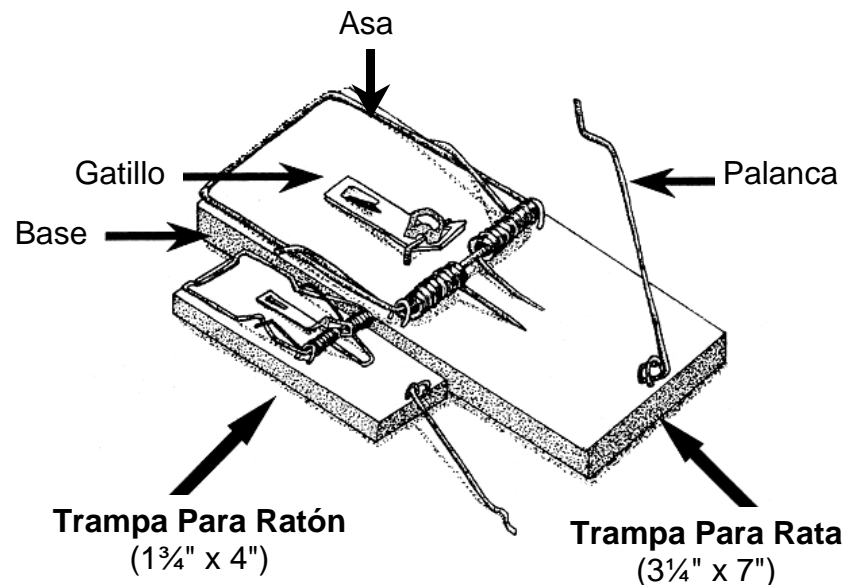
of Santa Barbara County

¿CUÁNDO SE DEBE DE ATRAPAR?

Atrapar los roedores es un método aceptable y humano de control. Atrapar es especialmente deseable cuando no se puede usar venenos, por ejemplo: cerca de los alimentos, o donde hay niños pequeños, animales domésticos o ganado. Las trampas también deben de ser usadas en el interior de la casa, donde existe el riesgo de morir envenenados los roedores en un área inaccesible, posiblemente creando un problema de olor.

¿QUÉ TIPO DE TRAMPA DEBE DE UTILIZAR?

Hay varios tipos de trampas disponibles. Algunos tipos capturan el animal vivo, mientras que otras trampas matan a los roedores casi instantáneamente. La trampa mas común y barata para matar es la trampa sencilla de resorte. Hay dos tamaños disponibles. La más pequeña de las dos esta diseñada para los ratones y la trampa de tamaño más grande es para las ratas. Es muy importante que escoja usted el tamaño adecuado de trampa. Si no desea utilizar la trampa de resorte puede sustituir la con la trampa adhesiva. Lo mejor es evitar atrapar roedores vivos, debido al riesgo de ser expuesto a enfermedades transmitida por roedores.



¿CUÁL ES LA MEJOR TIPO DE CARNADA?

Para Ratones- Mantequilla de cacahuete, pan, pasas, tocino, mermelada de fresa.

Ratas de Techo- Mantequilla de cacahuete, con avena cruda, fruta fresca, malvaviscos, dulces gelatinosos, nueces sin cáscara (nuez de nogal, almendras, etc.)

Ratas Noruegas- Tocino, recortes de carne, pescado (sardinas).

Para obtener mejores resultados, trate varios tipos de carnada para ver cual es qué se acepta con mayor frecuencia por los roedores. Si la comida fresca es abundante para los roedores, se recomienda el uso de una carnada que es algo diferente de lo que está disponible.

¿CÓMO SE DEBEN COLOCAR LAS TRAMPAS?

La colocación de las trampas es crucial para su efectividad. Ponga las trampas en áreas frecuentadas por los roedores. (La presencia del excremento es un buen indicador.) La colocación de la trampa debe ser tal que el roedor, literalmente, se tropieza con ellos si es posible. Ponga el lado más angosto de la trampa que contiene el gatillo hacia la pared o el lugar por donde caminan los roedores con frecuencia. Las trampas también pueden ser pegadas en las pipas o travesaños con alambre, clavos, o tornillos. (Haga un agujero en la parte de la madera de la trampa para prevenir que se parta en dos cuando la clave o atornille a una superficie.)

